

# ss120 組立・取扱説明書

パワーアンプキットss120をお買い求めいただきありがとうございます。

本機は出力に余裕のあるアンプですので、使い方を間違えるとスピーカを破損したり大変危険です。次ページ以降の記載事項を守って安全に使用してください。

特に、お持ちのスピーカの音が割れるほどの大音量では決して使わないでください。スピーカを壊してしまいます。本機は第二世代電源を搭載していますので小さい音量でも音楽に浸れます。

本機には電源ケーブルは付属しておりません。IEC規格の電源ケーブルをお使いください。一般のオーディオ機器などに付属しているものですが、市中の電気店や小売サイトでも入手できます。価格は数百円からあるようです。

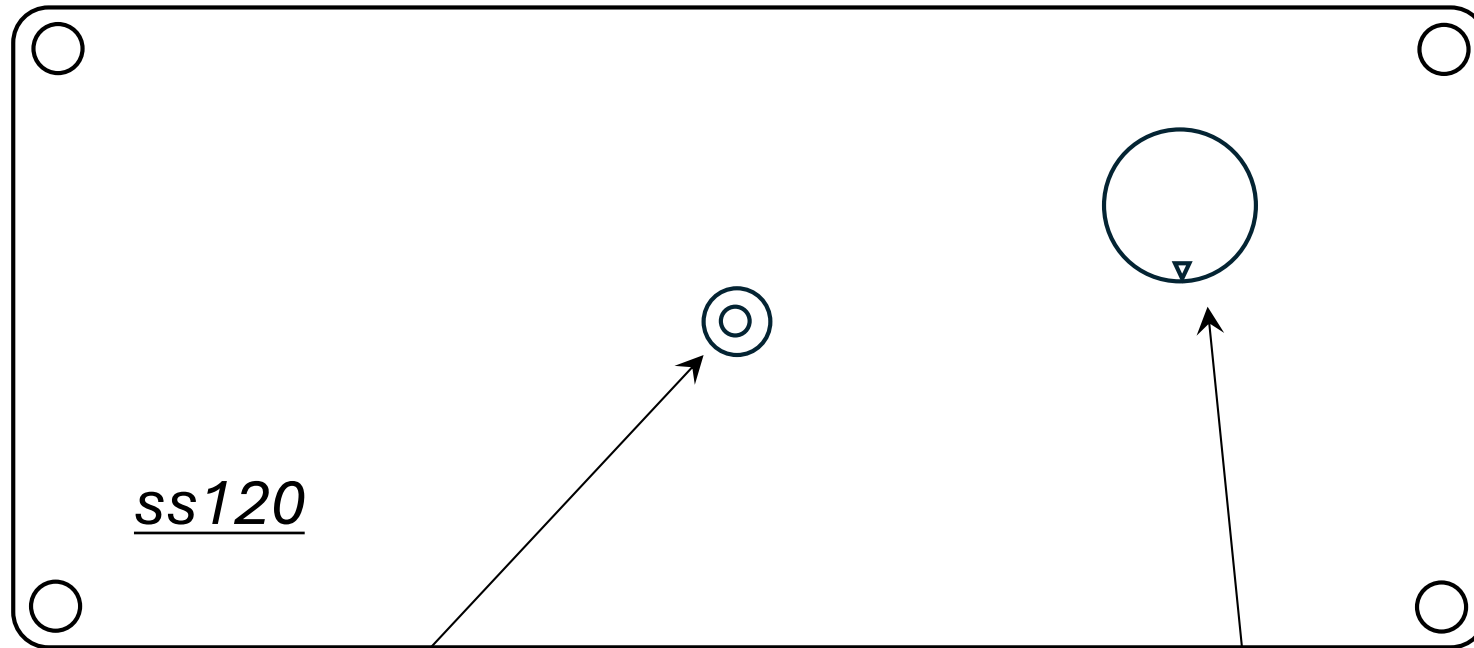
ご不明な点がございましたら、お問い合わせは当店までどうぞ

PractSoundSystem  
[info@practsoundsystem.jp](mailto:info@practsoundsystem.jp)  
090-3452-0279 岡本

## 初めて使用する場合 通電まで

- 1 配線類の抜き差しを伴う作業では、**必ず本機の電源を切り、ボリュームを最低位置**にしてから作業してください。接続と操作方法は次ページ以降をご参照ください。
- 2 電源以外の配線をしっかり接続してから念の為電源スイッチがOFFになっているボリュームも最低位置のままであることを確認してから電源線を接続してください。
- 3 RCAコネクタとスピーカコネクタは非磁性で比較的柔らかい材質でできています。特にRCAケーブルを抜き差しする際は**回さずにまっすぐ抜き差し**してください。
- 4 電源線を接続し、全ての配線が完了したら電源スイッチを入れてください。電源投入後3秒程度で前面パネルのLEDが点灯します。このLEDが点灯してから静かにボリュームを上げてください。音楽信号がRCAから入力されていれば音楽が流れるはずです。お楽しみ下さい。
- 5 **本機のボリュームについて**ですが、本機はパワーアンプですのでプリアンプに繋いでプリアンプ側のボリュームを使用する場合は本機のボリュームは不要です。その場合は本機のボリュームを最大位置のままとして電源を入り切りする使い方をなされても問題ございません。
- 6 **本機のヒューズについて**ですが、本機には3Aのミニサイズ・ガラス管ヒューズが入れてあります。本機にはスピーカ端子短絡保護回路も入っていますので通常の使用においてヒューズが切れることは稀ですが、ヒューズの劣化等で切れることもございます。全く電源が入らなくなった場合はヒューズを点検してください。

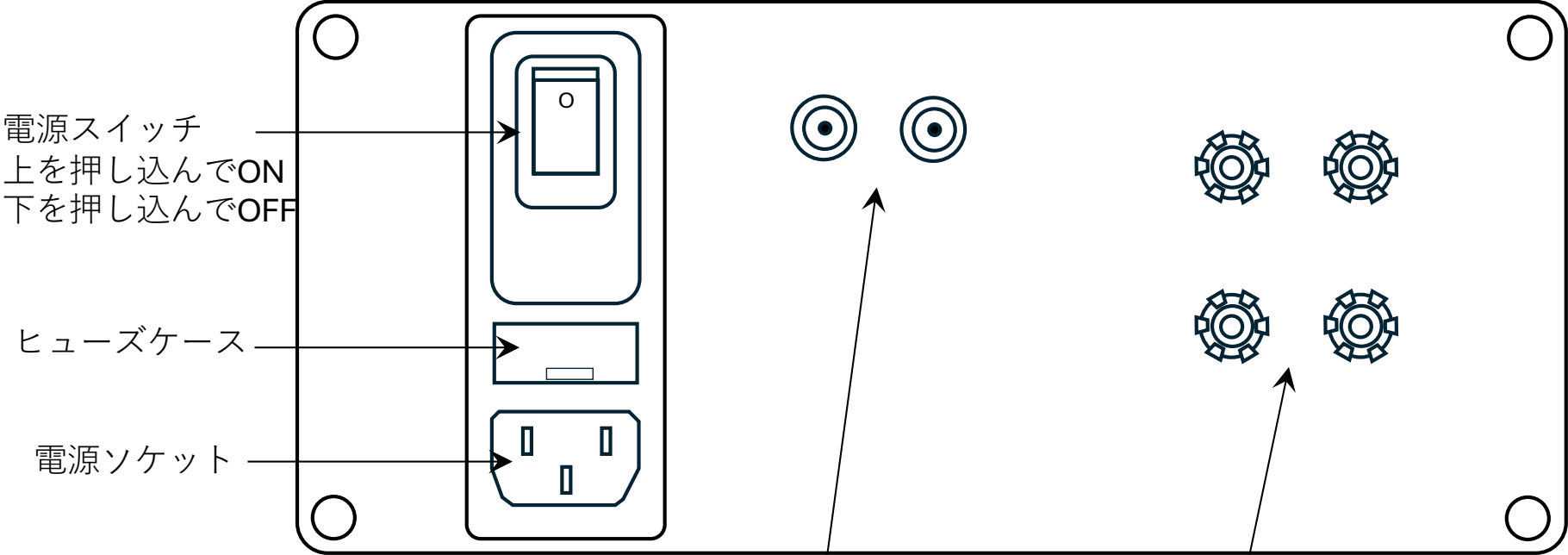
## ss120 各部の名称と機能 (前面)



赤色LED  
アンプ準備完了で点灯

音量調整ボリューム  
真下が音量ゼロ

# ss120 各部の名称と機能 (後面)



電源スイッチ  
上を押し込んでON  
下を押し込んでOFF

ヒューズケース

電源ソケット

RCA入力端子  
右 (赤) ・左 (黒)

スピーカー出力端子  
上下で1 c h  
上 (赤+) 下 (黒-)

ヒューズを外す時はヒューズケース中央の下側に先の細いものなどを差し込んで引き出してください。

予備のヒューズもいれてありますので、万が一切れていた場合は予備ヒューズと替えてみて下さい。

入力と出力は**本機を前から見て**  
**右側が右チャンネル・左側が左チャンネル**です  
RCA ケーブルは**回さず**に抜き差ししてください。